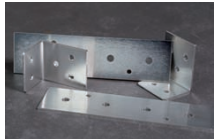


■ Rund 25 Jahre Erfahrung bei der Veredelung von technischen und dekorativen Oberflächen

# Wiotec: Um Längen voraus

Von der ersten Idee bis zum fertigen Bauteil – und das in einer Länge von bis zu sechs Metern – dafür steht der Oberflächenbeschichter Wiotec. Angefangen vor knapp 25 Jahren als Ein-Mann-Betrieb beschäftigt das Unternehmen mittlerweile rund 100 Mitarbeiter.

So wie die Belegschaft ist auch das Leistungsspektrum stetig gewachsen. So ist Wiotec sowohl bei technischen als auch bei dekorativen Oberflächen Experte, bietet verschiedene Anlagentechniken (Manufaktur, Halb- und Vollautomation), veredelt Einzelteile und Großserien, beschichtet Kleinteile und als einer von nur wenigen Oberflächenbeschichtern in Europa Bauteile wie z. B. Stromschiene mit bis zu sechs Metern Verarbeitungslänge.



Zinn

Der Erfolg des Familienunternehmens, das seinen Hauptsitz am nördlichen Rande des Sauerlandes hat, liegt darin, dass es stets am Puls der Zeit ist. „Derzeit sind wir beispielsweise in der Prototypenphase bei verschiedenen vielversprechenden Legierungssystemen – unter anderem aus Zinn-Nickel –, die einen noch höheren Korrosionsschutz bieten“, verrät Diplom-Ingenieur Udo Wilmes, Wiotec-Geschäftsführer. „Wir haben schon einiges bemustert und die tribologischen Eigenschaften der Oberflächen sind beeindruckend.“

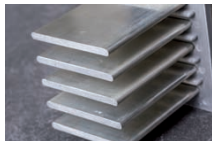
## Built to print

Bei Wiotec sind Erfahrung und Engagement, Know-how



Wiotec ist mit seinen rund 25 Jahren Erfahrung Experte sowohl bei technischen als auch dekorativen Oberflächen Experte

und Kreativität gleichermaßen gefragt. „Immer wieder kommen Kunden zu uns, die lediglich eine Zeichnung oder manchmal auch nur eine Idee haben, wie ein Produkt aussehen und welche Anforderungen es erfüllen soll“, berichtet Betriebsleiter Christian Mersch. „Dank unserer langjährigen Erfahrung und unserem Wissen – auch bei Werkstücken mit komplexen Geometrien – erarbeiten wir gemeinsam mit diesen Kunden eine individuelle Lösung, bis diese den Kundenwünschen entspricht.“



Zinn

## Wicrom black ist beautiful

Regelmäßig entstehen bei Wiotec auch neue Verfahren und Oberflächen. „Unsere Oberfläche Wicrom black auf Chrom-III-Basis haben wir gemeinsam mit unseren Verfahrenslieferanten entwickelt, weil wir dem steigenden Bedarf an dunklen, hoch dekorativen

Schichten gerecht werden wollten, die nicht nur UV- und farbstabil sind, sondern auch über einen hohen Korrosions-



Wicrom black

schutz bei gleichzeitig guten tribologischen Eigenschaften verfügen. Dadurch, dass die Oberfläche hart und kratzfest ist, sind die Einsatzgebiete vielfältig. So kommt Wicrom black in den Bereichen Automobil, Möbel, Sanitär, Elektro und vielen weiteren zum Einsatz.

## Glanzleistung für Aluminium

Es muss nicht immer Eloxal oder (Pulver-)Lack sein. „Eine attraktive Alternative zur Erzeugung einer edlen und hochwertigen Oberfläche ist das galvanische Beschichten“, sagt Diplom-Ingenieur Udo Wilmes. „Wir können galvanische Metalle auf Aluminium abscheiden und so eine dekorative Oberfläche aus Chrom, Nickel, Messing, Kupfer und

Gold herstellen. Durch die verschiedenen Unterkategorien wie zum Beispiel Altmessing, Velourchrom sowie gebürstete Optiken hat der Kunde vielfältige Möglichkeiten. Die nach den spezifischen Kundenwünschen gelieferten Oberflächen finden bereits in sämtlichen Industriezweigen Anwendung.“

## Elektromobilität und Elektrotechnik

Bedingt durch das stetig wachsende Interesse an den Themen Regenerative Energien und Elektromobilität ist die Nachfrage nach technischer Oberflächenveredelung bei Wiotec deutlich gestiegen. Bei den Stromschiene, BUS-Bars und Kontakten, die Wiotec beschichtet und die unter anderem in Schaltanlagen für Groß-PV-Anlagen, Windkraftanlagen und bei Transformatoren eingesetzt werden, dominiert derzeit die Oberfläche Zinn. Auch in der Automobilbranche sind Zinnoberflächen daher eine beliebte Lösung. Durch den erhöhten Bedarf nach Elektro- und Hybrid-Fahrzeugen ist auch bei Wiotec die Nachfrage nach



Zinn

Zinn-Beschichtungen deutlich gestiegen – z. B. bei Kontaktbrücken für Akku-Systeme.

## Mehrwert für den Kunden

Bei Wiotec wird allerdings nicht nur professionell beschichtet und veredelt. „Es war uns schon immer wichtig, unseren Kunden einen umfassenden Rund-um-Service mit vielfältigen Leistungen zu bieten. Dazu zählt unter anderem ein professionelles Bau-

WIOTEC® Wilmes Oberflächentechnik	Oberflächen technisch + dekorativ								
	CHROM	WICROM® black	NICKEL	MESSING	KUPFER	GOLD	ZINN	ZINN	NICKEL-PHOSPHOR
<b>bis 6 Meter Länge</b>									
<b>BADFENSTER (in mm)</b>									
1.000 x 800 x 250	■	■	■	■	■	■	■	■	■
2.000 x 1.000 x 300	■	■	■	■	■	■	■	■	■
6.000 x 1.000 x 300	■	■	■	■	■	■	■	■	■
6.000 x 1.500 x 450	■	■	■	■	■	■	■	■	■

■ Badfenster für Oberfläche verfügbar  
■ Badfenster für Oberfläche auf Anfrage verfügbar  
■ Badfenster für Oberfläche nicht verfügbar

Wir können unsere Oberflächen auf Aluminium/Aludruckguss, Zinkdruckguss, Eisen, Edelstahl, Kupfer/Messing und ganz neu auch auf einer Vielzahl von Sonderkunststoffen abscheiden.

gruppenmanagement, diverse mechanische Vorbehandlung wie beispielsweise Schleifen, Polieren, Zerspanen und 3- und



Gold

5-Achs-Fräsen sowie nachgelagerte Leistungen. Dazu gehören das Montieren von Baugruppen, Laserbeschriftungen und -gravuren, Sieb- und Tampondruck, das Lackieren und Eloxieren sowie weitere Leistungen. Dabei kann Wiotec auf ein gutes Netzwerk leistungsstarker Partner zurückgreifen.

## Nachhaltiges Denken und Handeln

Bereits im Mai 2009 anlässlich des Neubaus des Wiotec-Werks in Ense hat sich das Unternehmen für eine nachhaltige Wärmeenergieversorgung entschieden. Realisiert wurde das durch den Anschluss an

die benachbarte Bio-Gasanlage. Der gesamte Wärmebedarf von Wiotec wird seitdem zu 100 Prozent regenerativ erzeugt. Zudem ist die gesamte Dachfläche am Hauptstandort in Ense mit einer Photovoltaikanlage ausgestattet. Sämtliche anfallenden Abfallstoffe werden zu 100 Prozent recycelt. Unter anderem werden Beizen komplett aufgearbeitet.

## Reach-konformes Veredeln – auch von Sonderkunststoffen

Bereits seit 2015 bietet Wiotec Chrom-III-Verfahren an – sowohl für die dekorativen Veredelung als auch ganz neu bei der Gasphasen-Konditionierung von Sonderkunststoffen. Dieses innovative Verfahren zur umweltfreundlichen Vorbehandlung von Kunststoffen ermöglicht eine haftfeste Metallisierung von verschiedensten Sonderkunststoffen und Bauteilen aus 3D-Druck. Mit diesem, von der Energie Effizienz Agentur NRW und der Europäischen Union unterstützten Verfahren können jetzt auch Kunststofftypen beschichtet werden, die bisher nicht veredelbar waren.

[www.wiotec.com](http://www.wiotec.com)